

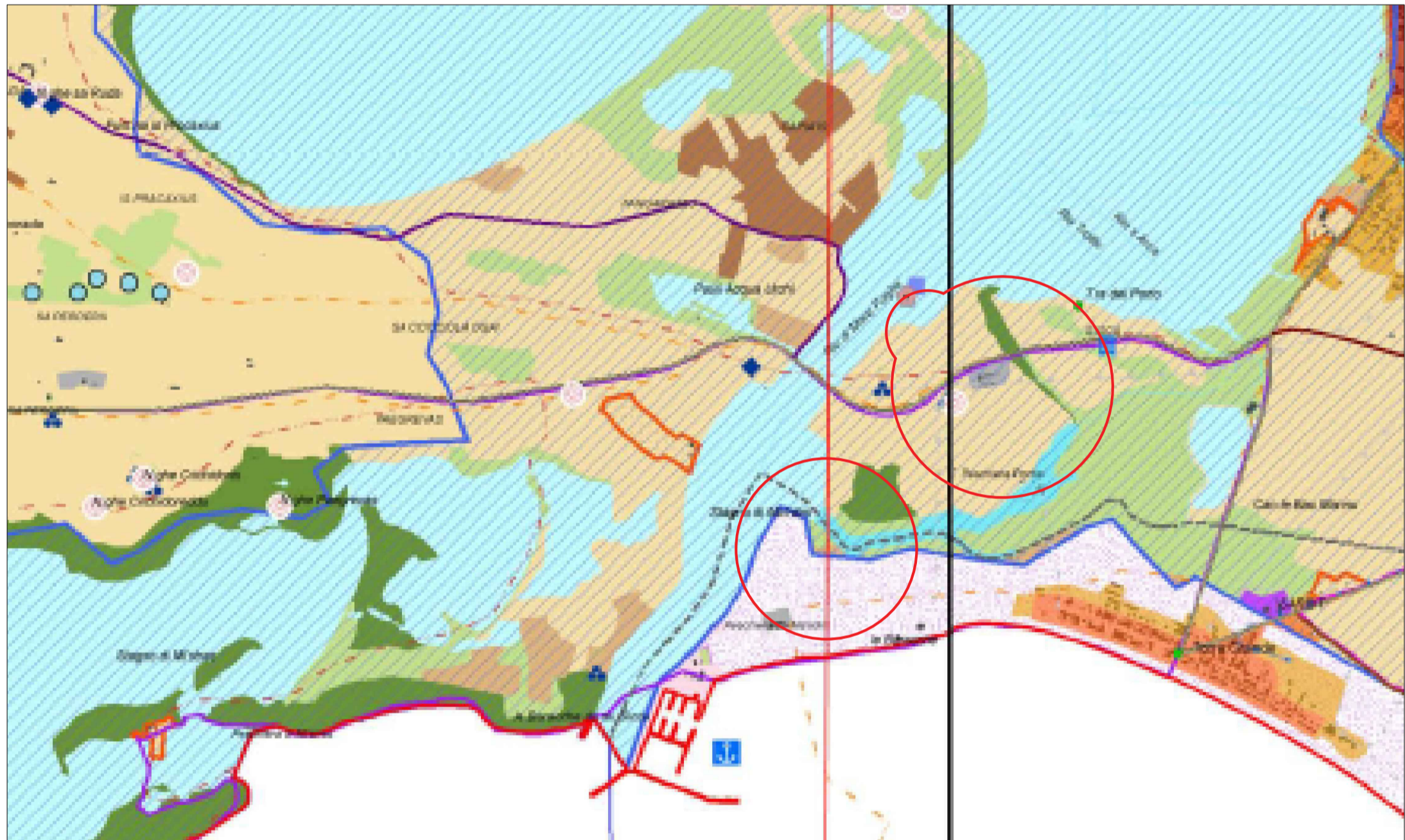
ESTRATTO C.T.R._Scala 1:5.000

Area d'intervento



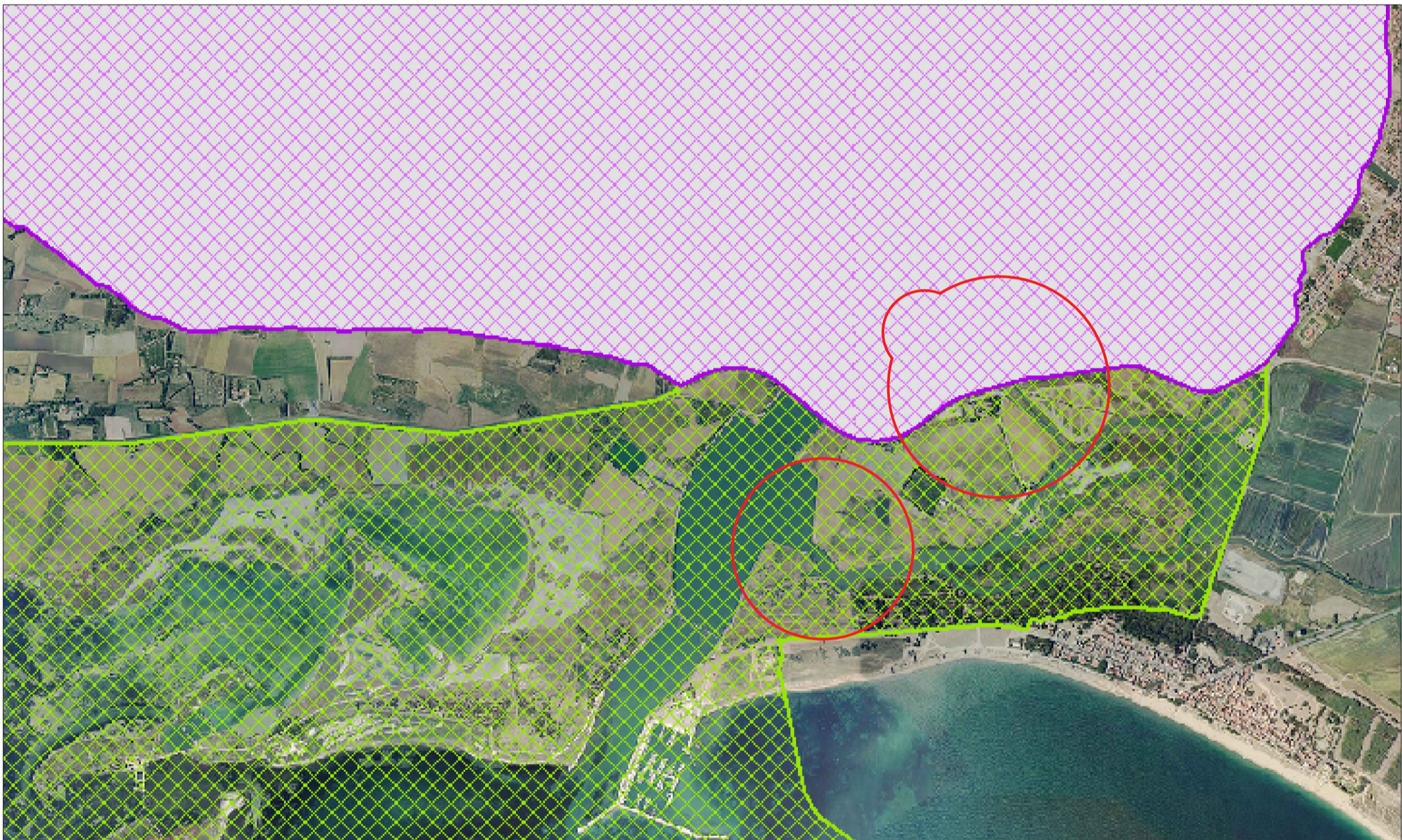
ESTRATTO ORTOFOTO 2019_Scala 1:5.000

Area d'intervento



ESTRATTO PPR 2019_Scala 1:5.000

Area d'intervento



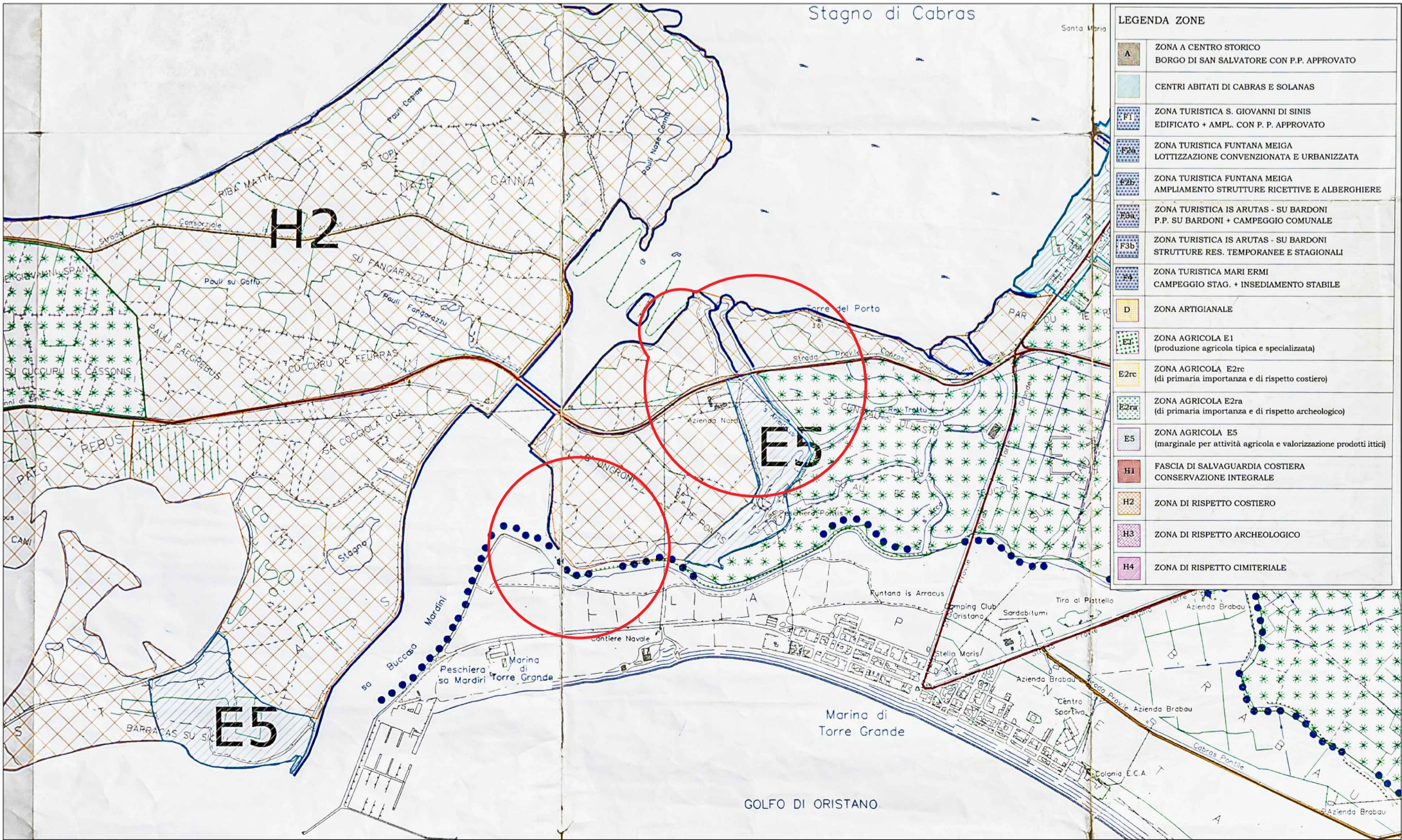
ESTRATTO PPR 2019_Scala 1:5.000

Zona ZSC Zona SIC Area d'intervento



ESTRATTO PPR 2019_Scala 1:5.000

Zona ZPS Area d'intervento



ESTRATTO VARIANTE P. di F. DEL COMUNE DI CABRAS_Scala 1:5.000



UNIONE DEI COMUNI COSTA DEL SINIS
TERRA DEI GIGANTI
(Comuni di Barattali San Pietro, Cabras, Narbolia, Riola Sardo, San Vero Milis)
AREA TECNICA

PROGETTO DI FATTIBILITA' TECNICA ED ECONOMICA
DRAGAGGIO E PULIZIA DI SEZIONI CRITICHE PRESSO CANALE
SCOLMATORE DELLO STAGNO DI CABRAS

IL CAPOGRUPPO		TITOLO DELLA TAVOLA							
Ing. Andrea Sanna		INQUADRAMENTO CARTOGRAFICO							
GRUPPO DI LAVORO		SPECIALIZZAZIONE				NUMERO TAV.			
Ing. Andrea Sanna Ing. Maddalena Idili Geol. Fabio Cau Arch. Giulia Maria Antonella Finà		Architettura		Cantieri		G. 01			
		Strutture		Idraulica					
		Topografia		Relazione					
		Data: Luglio 2022							
		Codice Archivio		SS09_22					
		Nome File G01.G02.G03_Inquadramento Cartografico.dwg							
		EMISSIONI/REVISIONI							
COMMITTENTE		Rev	Zona	Descrizione		Eseg.	Verif.	Approv.	Data
UNIONE DEI COMUNI COSTA DEL SINIS TERRA DEI GIGANTI		1		EMISSIONE		AS	MI	AS	07/22
		2							
		3							
RESP. DEL PROCEDIMENTO		4							
Ing. Angius Sara		5							